



**Co-act EGH**  
Gripper

Superior Clamping and Gripping

**SCHUNK** 

## シュンク Co-act グリッパー EGH

容易な調整と優れた柔軟性  
協働ロボット用グリッパー

# 新型 シュンク Co-act グリッパー EGH

## 簡単に調整可能で柔軟な協働ロボット用グリッパー

可変ロングストロークにより、電動のシュンク Co-act グリッパー EGH は協働ロボットで自動化を容易に実現する優れた方法です。特に搬送業務、組立て作業、そしてエレクトロニクス産業に適しています。小型から中型サイズのワーク把持が可能。グリッパーの取付けと制御は非常にシンプルです。



### + 取付け、取外しが簡単

グリッパーをロボットに迅速かつ簡単に取付け

### + プラグ & ワーク

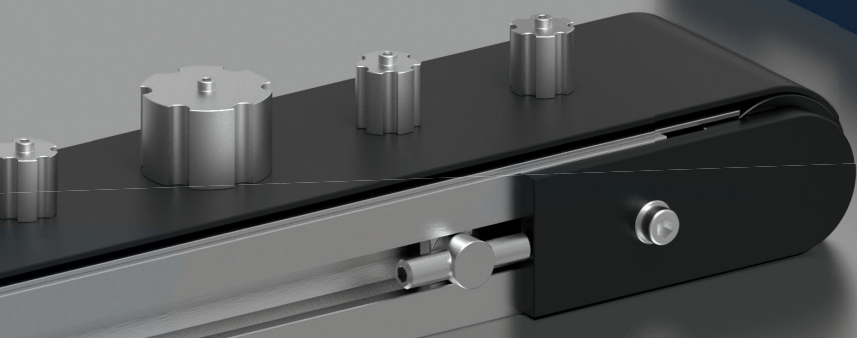
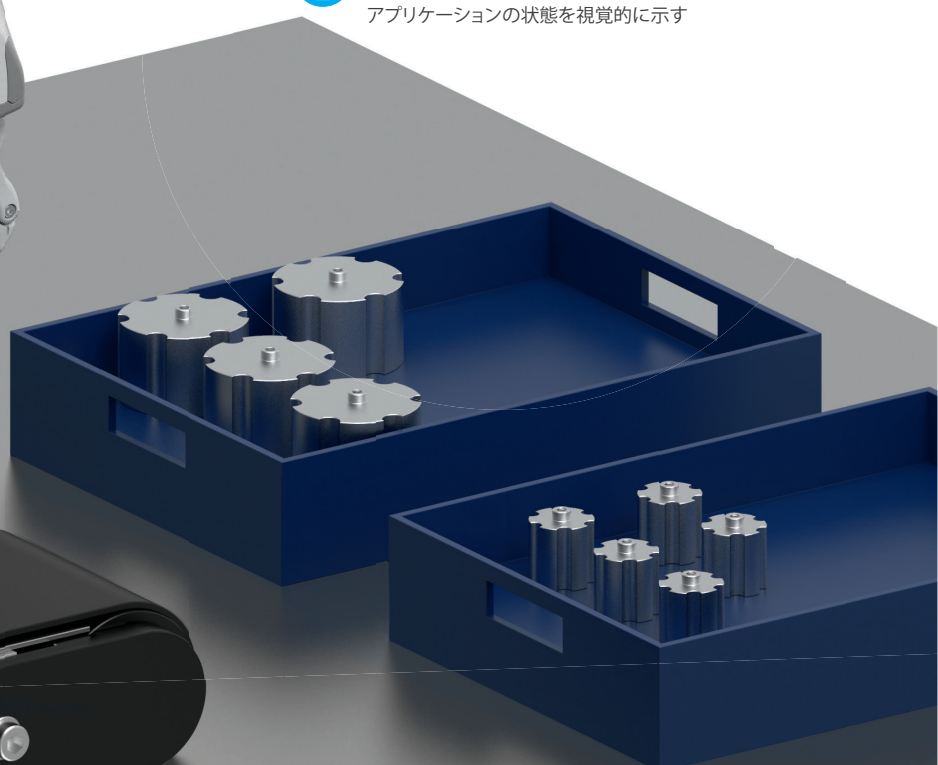
URCap Plugin を使用して、生産を開始するための迅速かつ簡単なプロセス

### + 状態表示LEDを搭載

アプリケーションの状態を視覚的に示す

### + ロングストローク

柔軟なワークハンドリングを確実にするための調整が可能





# 今すぐ自動化を始めましょう!

## 柔軟な新型シュンク Co-act グリッパー EGH






**+** ソフトウェアモジュール  
ユニバーサルロボットへの  
プラグイン用USBメモリース  
ティック

**+** 平行運動によるグリッ  
ピング動作  
ストローク全体にわたり  
把持力は一定

**+** 柔軟な制御  
グリッパーフィンガーの事前ポジショ  
ニングおよびグリッパーの状態評価が  
可能

**+** フレキシブルフィンガーを  
オプションで用意  
グリッパーの柔軟性と適用範囲の拡大

### テクニカルデータ

					
最大ストローク	把持力	本体重量	最大ワーク重量 フォースフィット 把持	最大ワーク重量 フォームフィット 把持	本体寸法 L x W x H
80 mm	100 N	0.95 kg	0.5 kg	3 kg	114 x 86.5 x 133 mm

## テクニカルデータ

シュンク Co-act グリッパー EGH の技術的な特長により、グリッパーアプリケーションと協働ロボットを簡単かつ便利に確実に統合できます。

### + ロングストローク調整が容易な 平行開閉フィンガー!

シュンク Co-act グリッパー EGH は柔軟な調整が容易。尚且つロングストロークの堅牢な平行開閉機能を備えています。

利点:

- さまざまな種類のワークピースに対応
- ストローク全体にわたり把持力が一定
- シンプルなプログラミング。平行の把持動作によりZ方向の位置補正が不要



### + フレキシブルフィンガー - スターターキットに含まれます!

グリッパーは、フレキシブルフィンガーを取り付けることで、さまざまなワークに素早く簡単に適合させることができます。

利点:

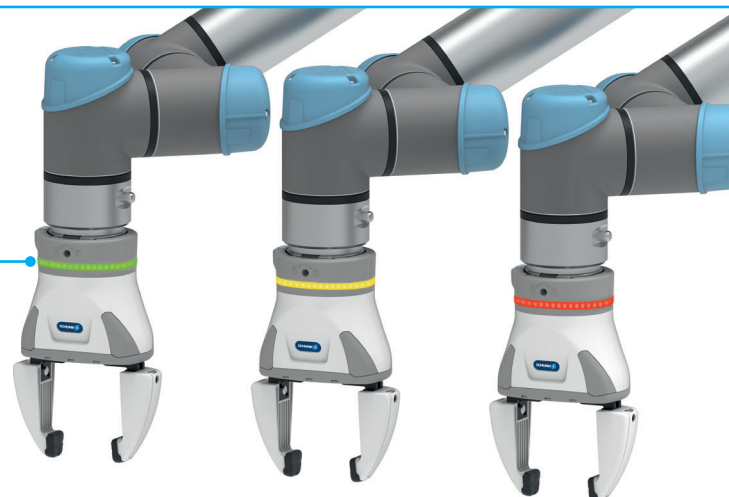
- さまざまなアプリケーションでの柔軟性
- フィンガーとグリッパーの変更をする必要がなくなることによる時間の節約

### + LED ライトバンドでの状態表示 - 自由にプログラムが可能

内蔵されたライトバンドは、さまざまなグリッパーの状態をデジタル信号で通知することにより、それを3色で表示します。

利点:

- 迅速な異常検知
- コマンド実行時の明確な視覚的フィードバック

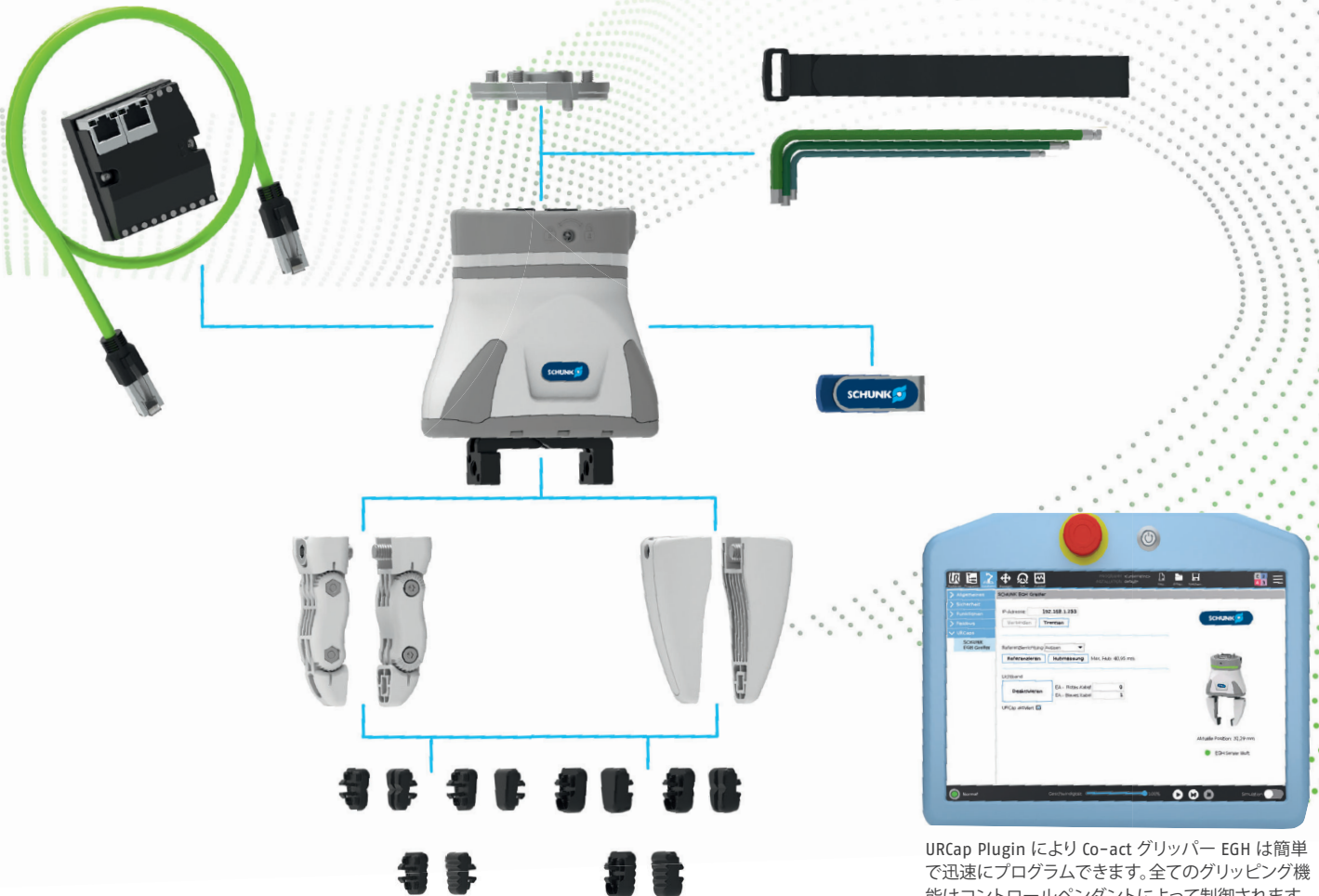


# コンプリートスターターキットを ご購入頂く利点!

コンプリートスターターキットのご注文でシュンク Co-act グリッパー EGH の迅速で便利な搭載が実現します。キットには協働ロボットへのグリッパー搭載とプラグ&プレイに必要な全てのコンポーネントが含まれています。

スターターキットに含まれるもの:

- フレキシブルシュンク**Co-act** グリッパー EGH  
協働ロボット用
- 付属フィンガー  
高剛性タイプと柔軟タイプ
- フィンガーインサート  
ソフトタイプとハードタイプ
- **USB** メモリースティック  
コントロールペンダントプラグイン用
- 工具  
六角レンチ
- マジックテープバンド  
ケーブル取付け用
- **ISO** フランジ  
ISO インターフェースとのグリッパー搭載用
- **IO-Link** マスター  
接続ケーブル付き



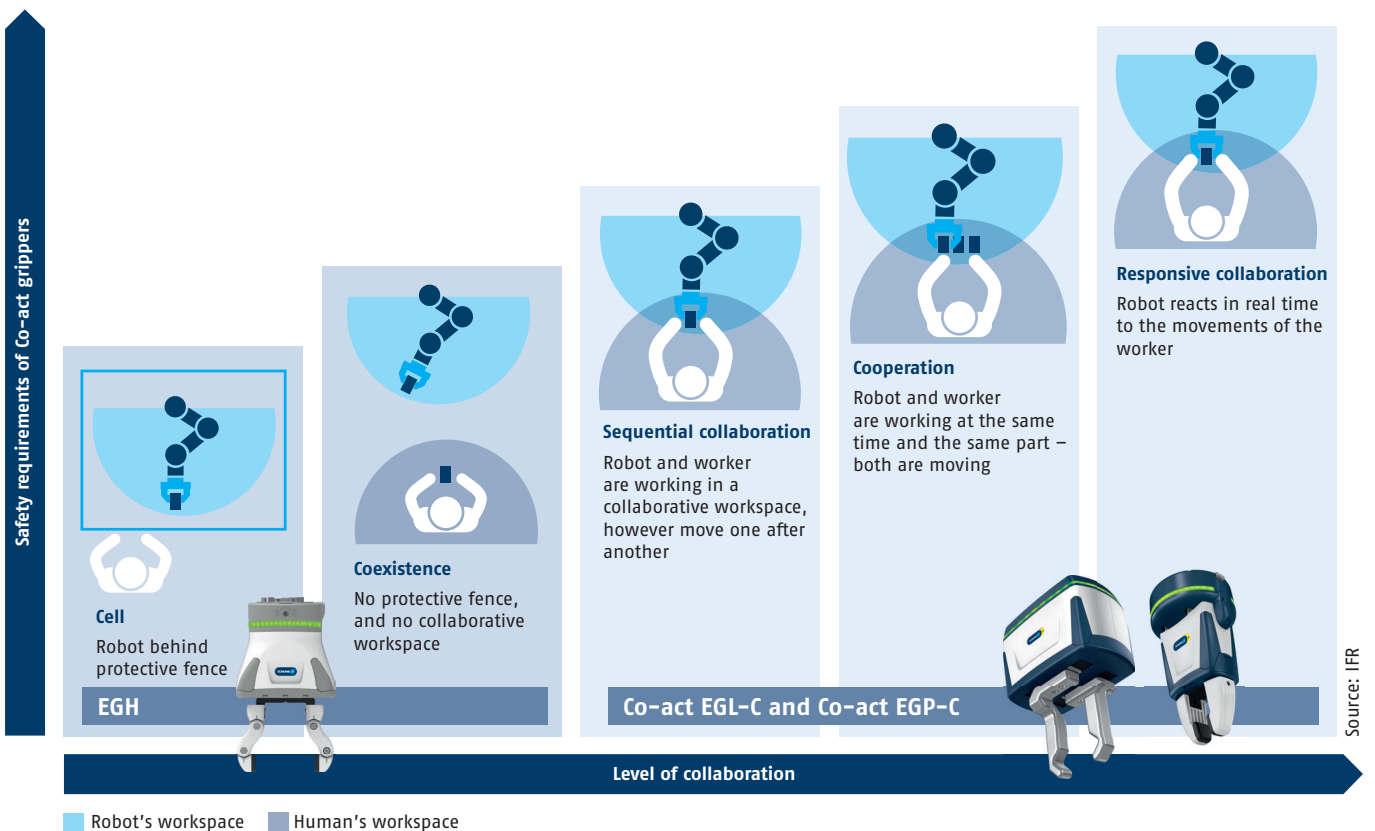
URCap Plugin により Co-act グリッパー EGH は簡単に迅速にプログラムできます。全てのグリッピング機能はコントロールペンダントによって制御されます。

# シュンク Co-act グリッパー

## –協働ロボットアプリケーションに最適な選択–

シュンク Co-act グリッパーは、特に協働ロボットを使用する用途向けに設計されています。Co-act グリッパー EGH は人間とロボットのあいだで直接的な相互作用が不要なアプリケーション向けに設計されています。ただし、さまざまな保護装置によって安全が確保されています。Co-act グリッパー EGH は、その優れた柔軟性とシンプルさにより、自動化への最初の垣根を取り払います。協働ロボットが人間と直接連携するアプリケーションでは、認証済みのシュンク Co-act EGP-C および Co-act EGL-C グリッパーが利用でき、人間とロボットのコラボレーションの分野で使用できる信頼性の高い安全機能を有します。用途に応じて最適なグリッパーを選択できます。

### 協働ロボットとのコラボレーションの種別



*J. Lehmann*

イェンス・レーマン、ドイツ人ゴールキーパーのレジェンド。2012年からシュンクのブランドアンバサダー。安全で精確なグリッピングとホールディング。  
[schunk.com/lehmann](http://schunk.com/lehmann)

1420743-11/2019 © 2019 SCHUNK GmbH & Co., KG

